

visaplan Bildkatalog

Grundstücksentwässerung



Hausschnitt Trennsystem, Hausschnitt Trennsystem mit Hebeanlage, Hausschnitt Mischsystem



Entwässerungssystem Trennsystem, Trennsystem mit Hebeanlage, Entwässerungssystem Mischsystem



Entwässerungssystem Mischsystem mit Hebeanlage, Überblick Stadtviertel, Überblick Stadtviertel mit Leitungen



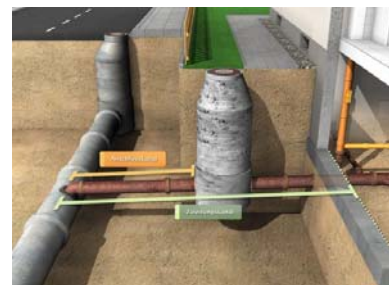
System Mischsystem, System Mischsystem modifiziert,
System Trennsystem, System Trennsystem modifiziert



GE Hausschnitt B Mischsystem Ausgangssituation, GE Hausschnitt B Mischsystem Hebeanlage, GE Hausschnitt B Mischsystem Versickerung



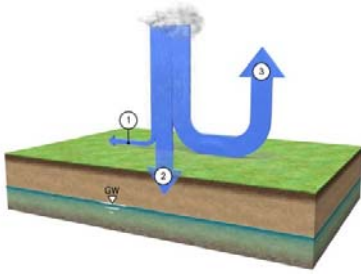
GE Schadensfolge Rueckstaufall B, GE Schadensfolge Ueberflutung B



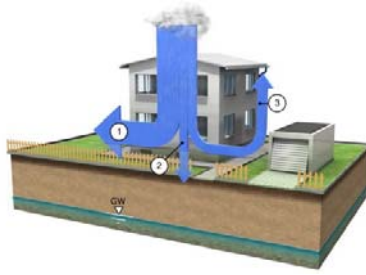
Ableitung Mischsystem Ableitung Trennsystem Anschlusskanal und Zuleitungskanal



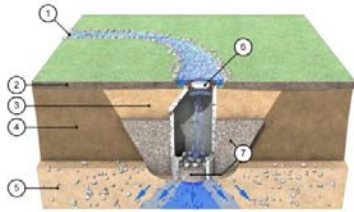
Zuständigkeit bis öffentlicher Straßenraum, Zuständigkeit bis Grundstücksgrenz, Entwässerungssystem Bezeichnung



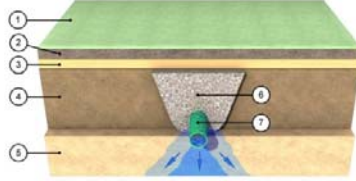
Regenabfluss 01 unversiegelt,



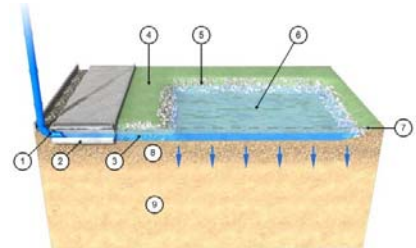
Regenabfluss 02 bebaut



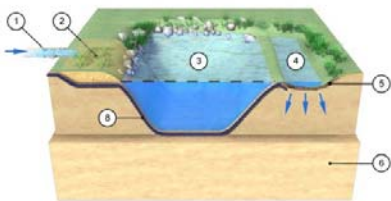
Versickerung Schacht,



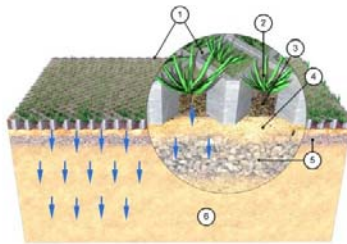
Versickerung Rohrrigole,



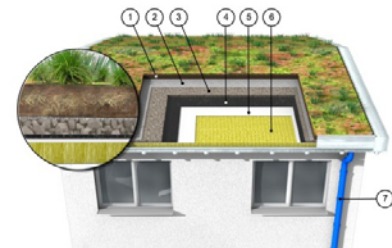
Versickerung Mulde



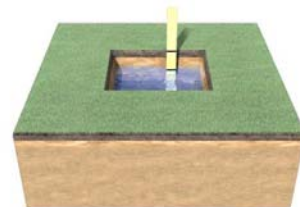
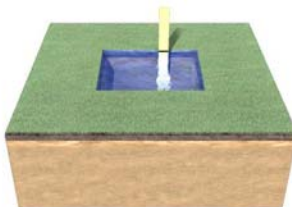
Versickerung Teich mit Überlauf,



Versickerung Fläche,



Dachbegrünung



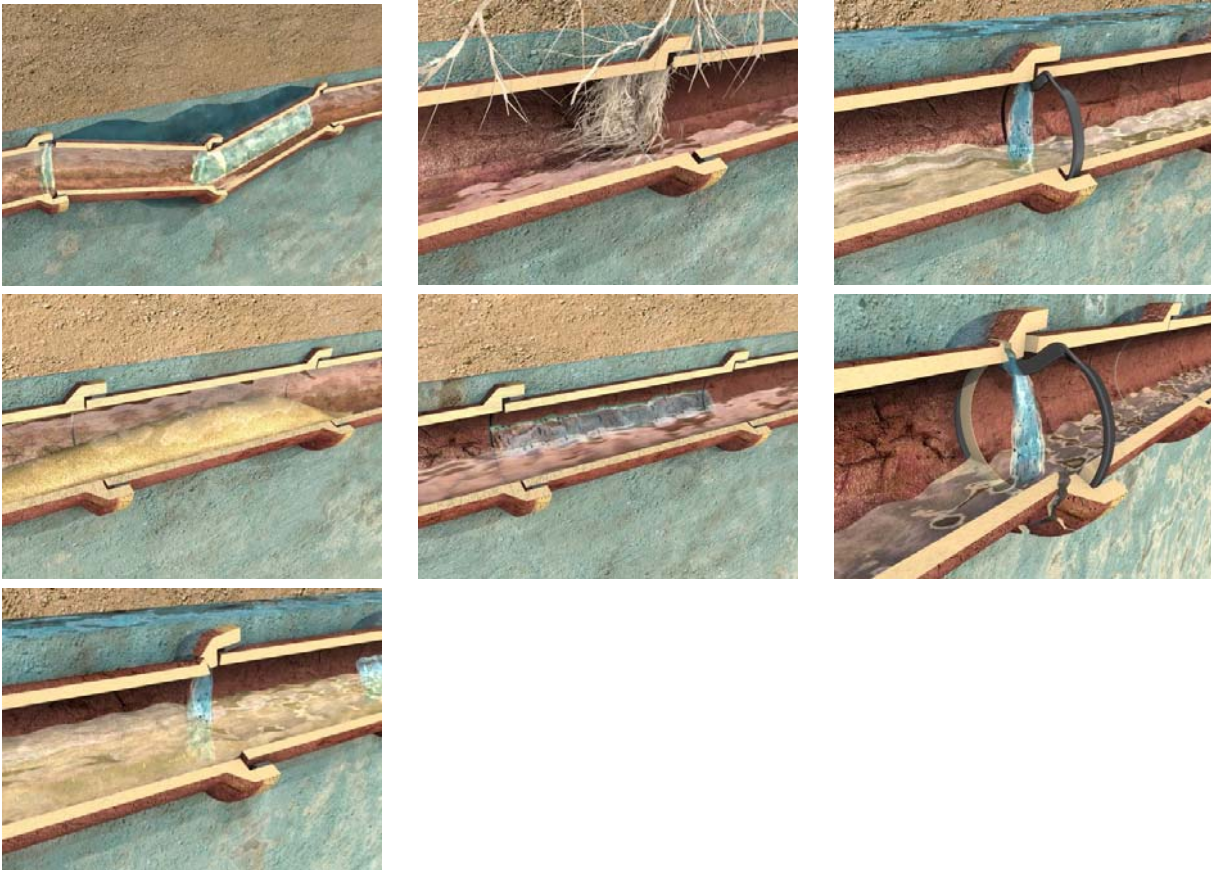
Versickerungsfähigkeit Test 01 – 03



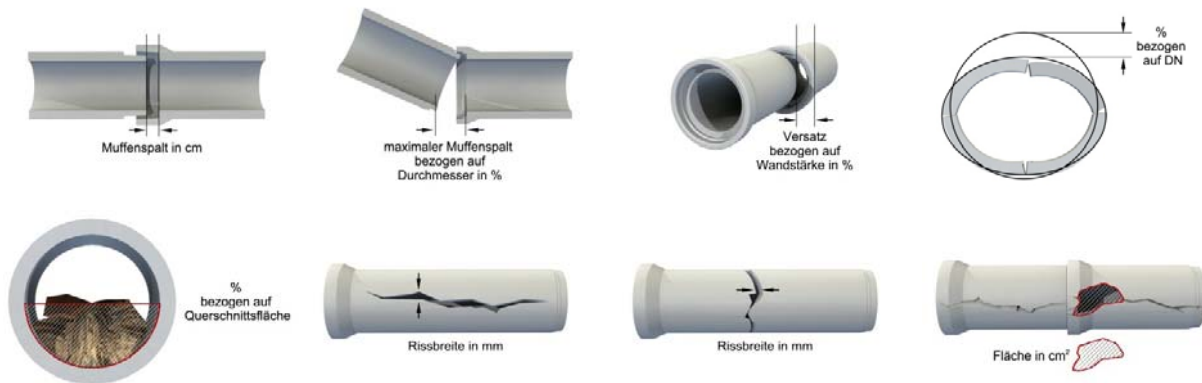
Regenwassernutzung,



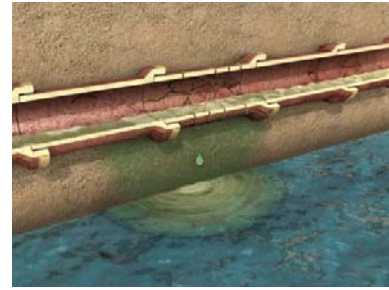
Regenwasserspeicher



Schadensbild „Einsturz der Leitung“, Schadensbild „Wurzeleinwuchs“, Schadensbild „Dichtungsschaden“, Schadensbild „Ablagerung“, Schadensbild „Längsriss“, Schadensbild „Versatz“, Schadensbild Muffe,



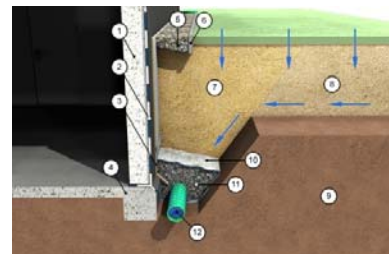
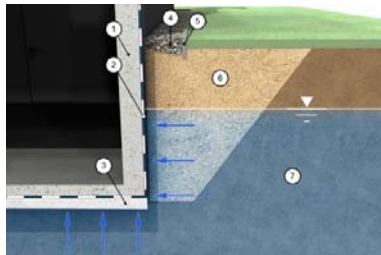
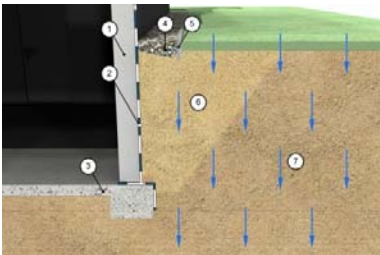
Schaden Axialverschiebung, Schaden Lageabweichung Muffenspalt, Schaden Versatz horizontal, Schaden Deformation, Schaden Hindernis Querschnittsreduzierung, Schaden Längsriss, Schaden Querriss, Schaden Rohrbruch



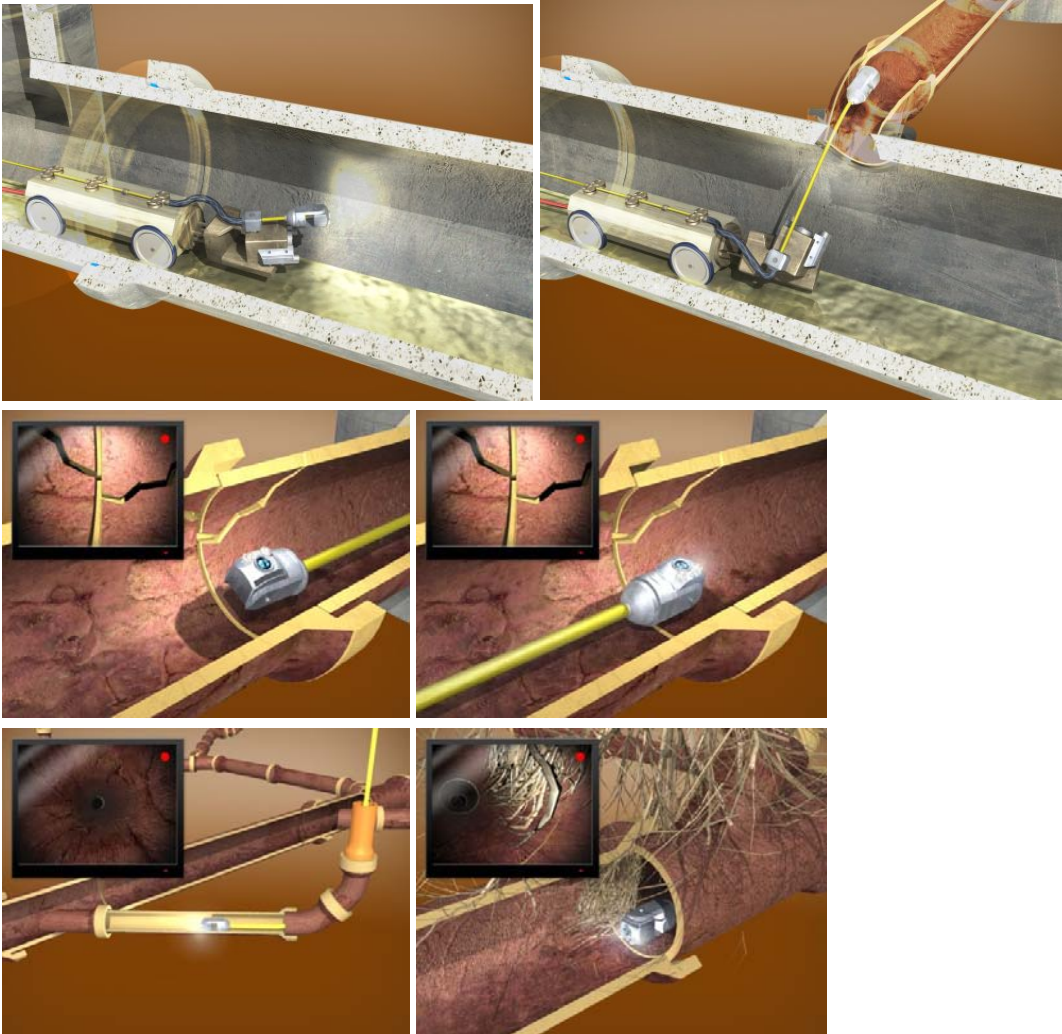
Einbindung der Anschlussleitung Grundwasserspiegel hoch Schadensfolge Exfiltration



Schadensfolge Rückstaufall (Bildserie, 8 Bilder)



Fundament in durchlässigen Böden, Fundament bei anstehendem Grundwasser, Drainage Voraussetzung, Drainage Lage, Drainage Aufbau

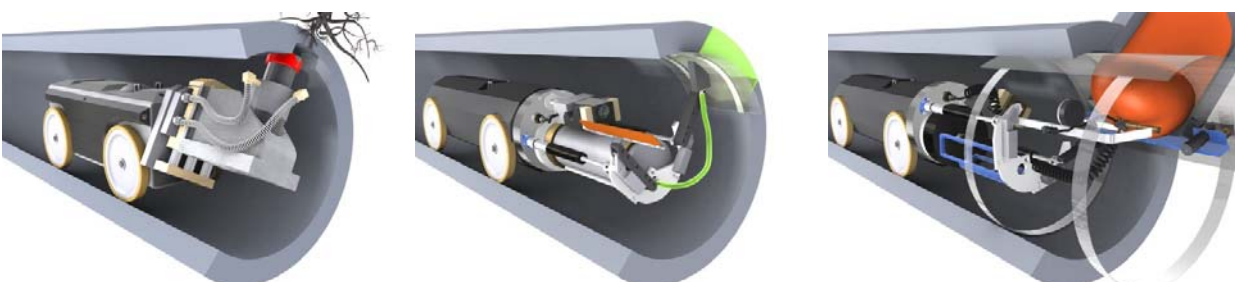


Inspektion Kanalkamera-Roboter

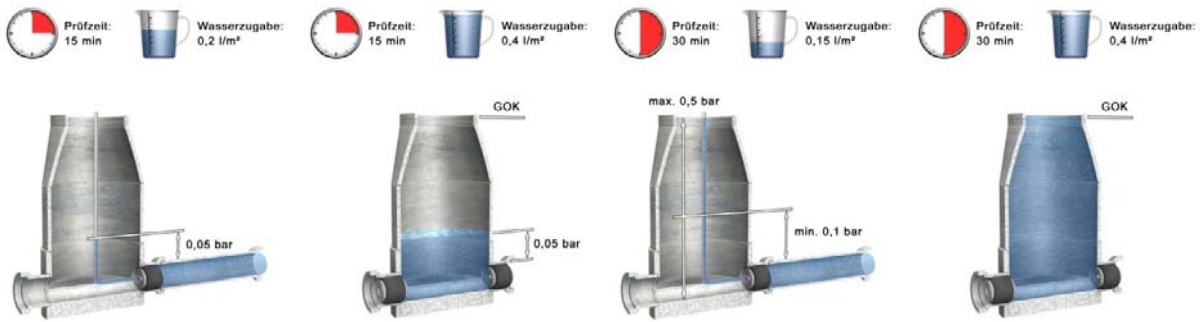
Inspektion Kanalkamera-Roboter Schadensaufnahme

Inspektion Kanalkamera-Roboter Schadensaufnahme Grundleitung

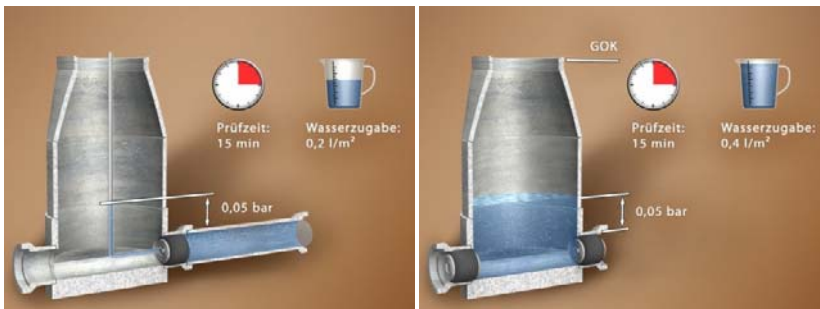
Inspektion Kanalkamera-Roboter Schadensaufnahme Wurzeinwuchs



Roboter_Einsatzbereiche_06 M, Roboter Einsatzbereiche 08 M, Roboter_Einsatzbereiche_09 M



Dichtheitspruefung Richtlinien ATVM143 Kanal / Schacht
 Dichtheitspruefung Richtlinien DINEN1610 Kanal / Schacht



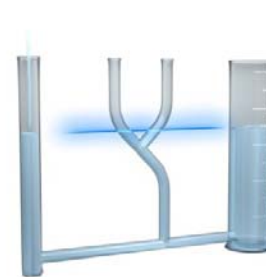
GE Dichtheitspruefung Richtlinien ATVM143 Kanal / Schacht



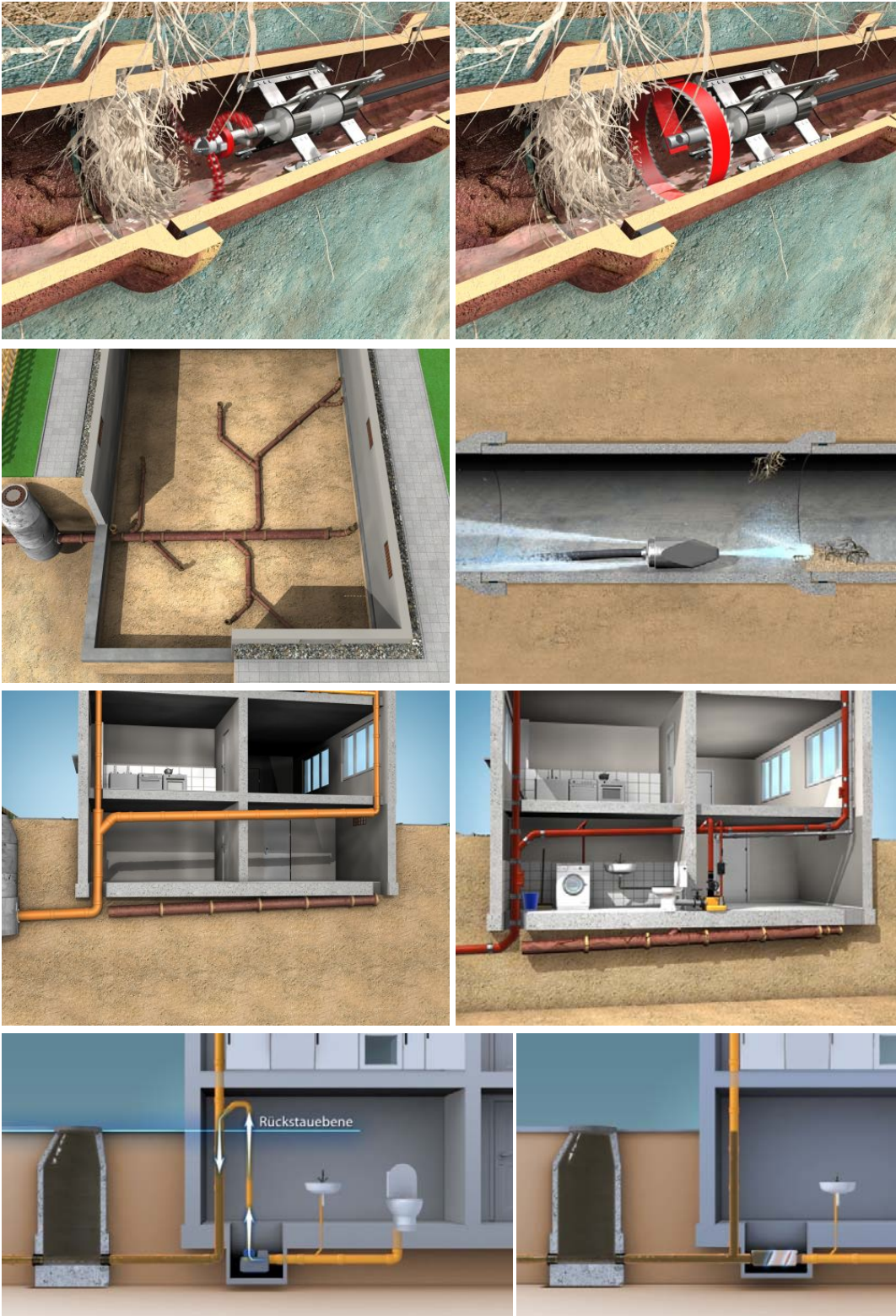
GE Dichtheitspruefung Richtlinien DINEN1610 Kanal / Schacht



Dichtheitspruefung Prinzip Wasser / Luft



GE-RS kommunizierende Roehren



Reinigung Kettenschleuder, Reinigung Wurzelsäge

Grundleitungen, Hochdruckreinigung Verstopfungsduese M

Abgehängte Grundleitungen, Abgehängte Grundleitungen mit Entwässerungsgegenständen im Keller und Hebeanlage

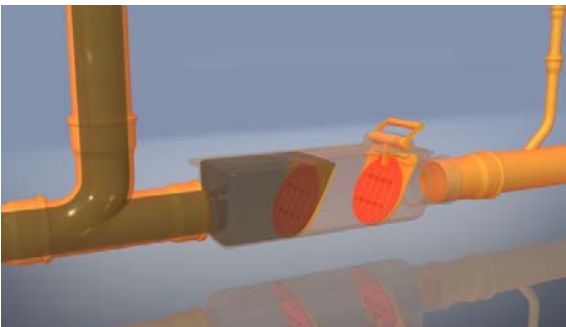
GE-RS Hebeanlage Uebersicht 2015-02, GE-RS Rueckstauklappe Uebersicht



GE-RS Rückstauschaden



GE-RS Richtiger Anschluss Detail



GE-RS Rueckstauklappe Detail



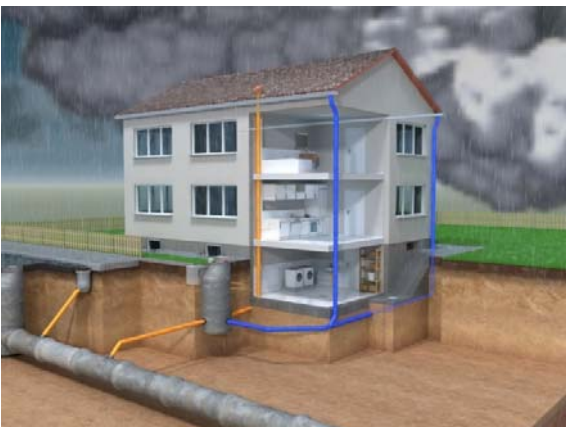
GE-RS Rueckstausicherungen dezentral 2015-01



GE-RS Einzelsicherung Bodenablauf



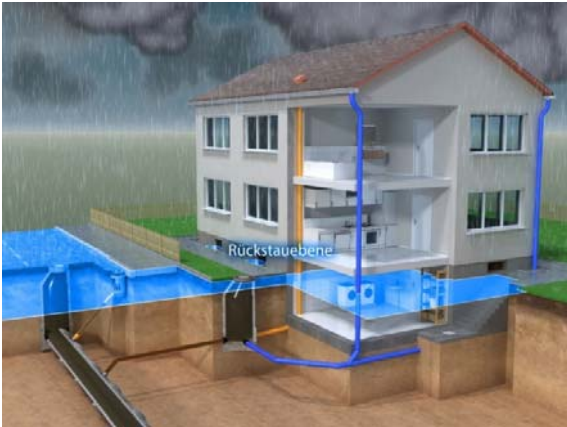
GE-RS Einzelsicherung Siphon



GE-RS Entwässerungssystem



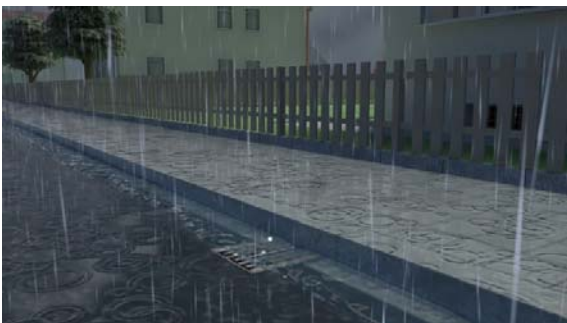
GE-RS Oberflaechezuffluss



GE-RS Rueckstauenebene



GE-RS Oberflaechenwasser Treppenabgang Versickerung



GE RS Siedlung Unwetter Detail



GE RS Siedlung Unwetter Flug



GE RS Siedlung Unwetter Nah



GE RS Siedlung Unwetter seitlich



GE-RS Oberflaechenwasser Treppenabgang Schaden



GE-RS Oberflaechenwasser Treppenabgang Schutz



GE-RS Oberflaechenwasser Garage Schaden



GE-RS Oberflaechenwasser Garage Schutz



GE-RS Oberflaechenwasser Lichtschacht 02 Schaden



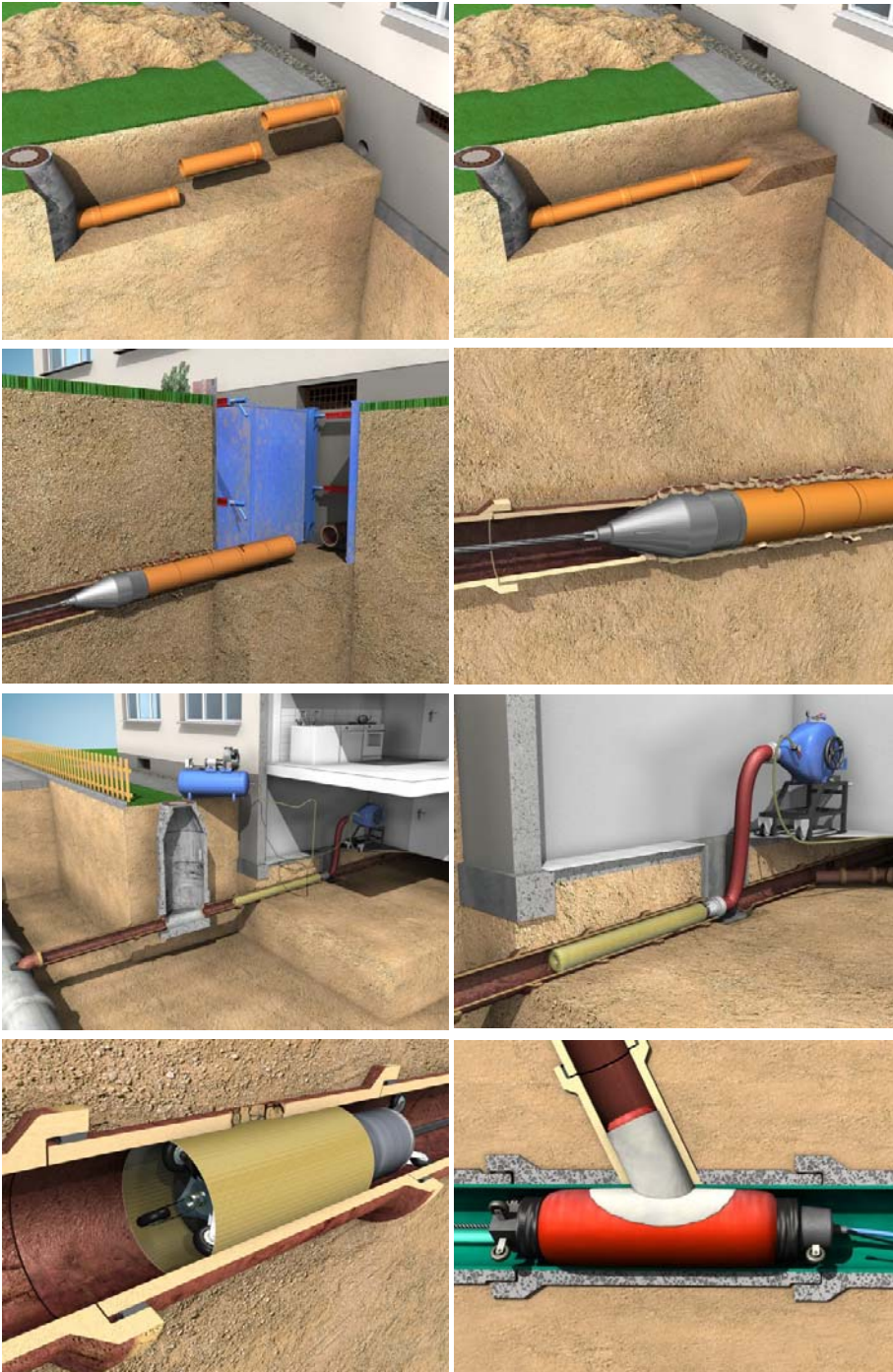
GE-RS Oberflaechenwasser Lichtschacht 02 Schutz



GE-RS Oberflaechenwasser Lichtschacht Schaden



GE-RS Oberflaechenwasser Lichtschacht Schutz



Sanierung in offener Bauweise

Sanierungsverfahren „Berstverfahren, Sanierungsverfahren „Berstverfahren“ Detail

Sanierungsverfahren „Schlauchlining“, Sanierungsverfahren „Schlauchlining“ Detail

Sanierungsverfahren Kurzliner, Hutmanschette INSITUFORM 02 M



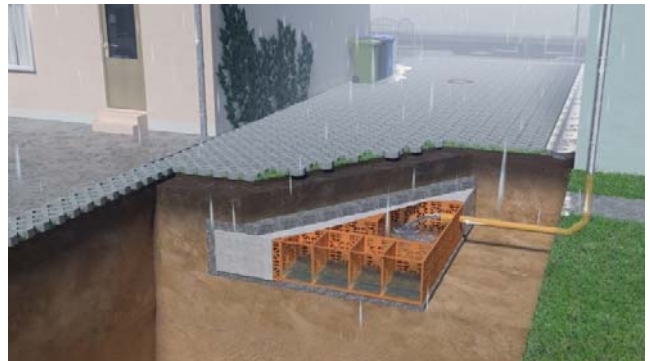
GE-RR Rückstau Strasse



GE-RR Hinterhof Regentonne



GE-RR Zisterne



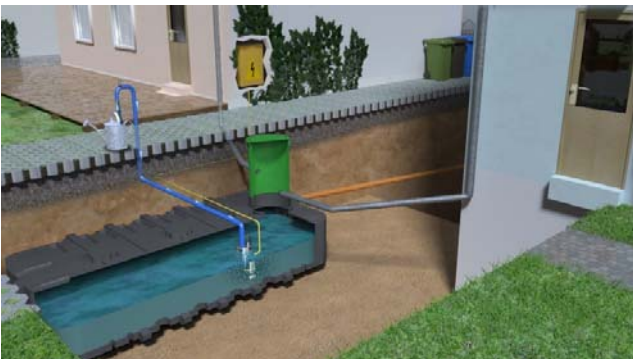
GE-RR 04-05 Versickerung Retentionsmodule-01



GE-RR Zisterne wide



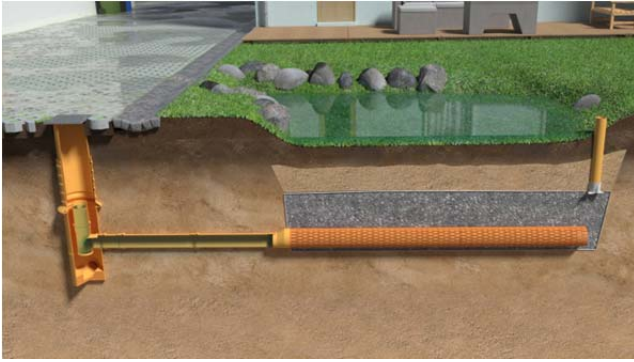
GE-RR 04-05 Versickerung Retentionsmodule-02



GE-RR Erdtank Flachtank



GE-RR Dachbegruenung Aufbau



GE-RR Versickerung Mulden-Rigolensystem 01



GE-RR Speicher Erdtank